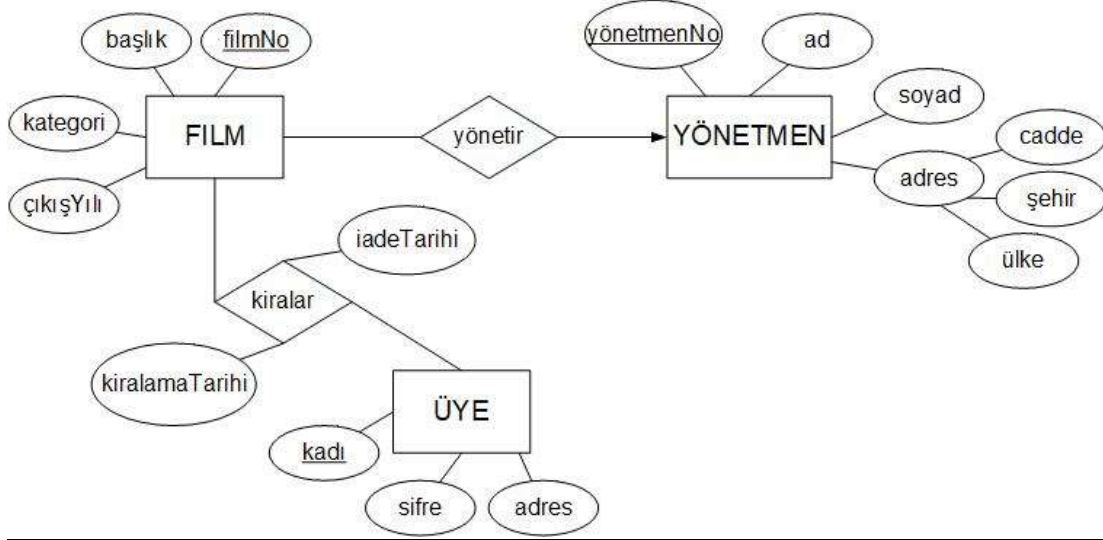


## BTEP 104 Oturum 1

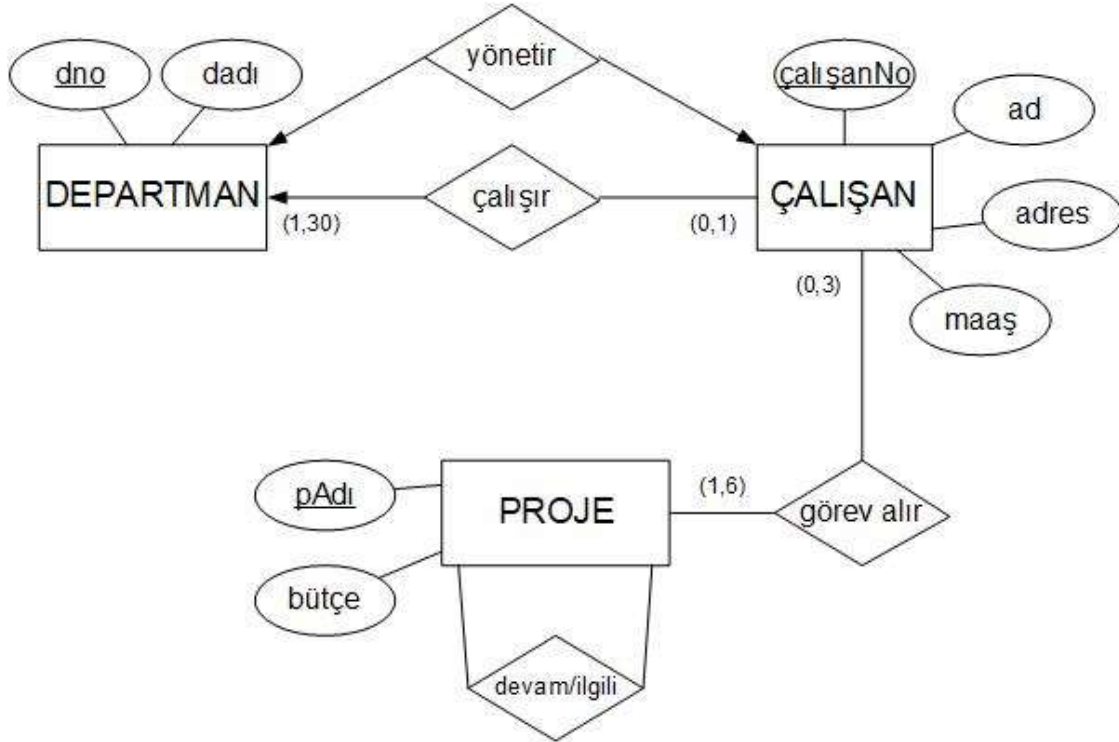
### Ders Oturumundan Önemli Notlar

### DERS2 – CALISMA SORUSU 2 - ÇÖZÜM



Varlıklar arasında çoktan-çoğa ilişkiler için nitelik göstermek bazen gerekebilir. Bu aslında, ileride çoktan-çoğa ilişkilerin veri tabanında TABLO olacağından dolayı mantıklı bir yaklaşım olacaktır.

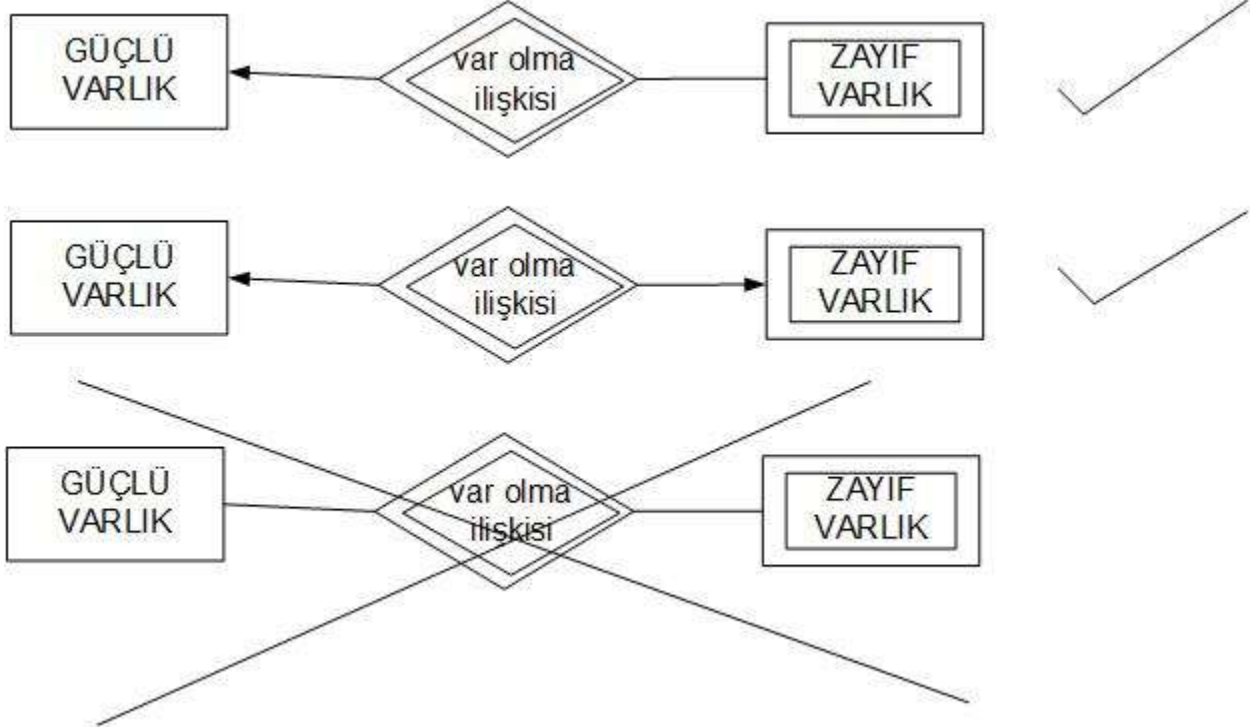
### DERS2 – CALISMA SORUSU 3 - ÇÖZÜM



## GÜÇLÜ ve ZAYIF VARLIKLAR

Güçlü Varlık: Belirleyicisi olan varlıklara güçlü varlık denir.

Zayıf Varlık: Belirleyicisi olmayan varlıklara zayıf varlık denir.



GUCLU VARLIK

DERS		
<u>dersKodu</u>	dersAdı	kredisi
BTEP104	VTYS	3
BTEP102	C	3
BTEP243	C++	3

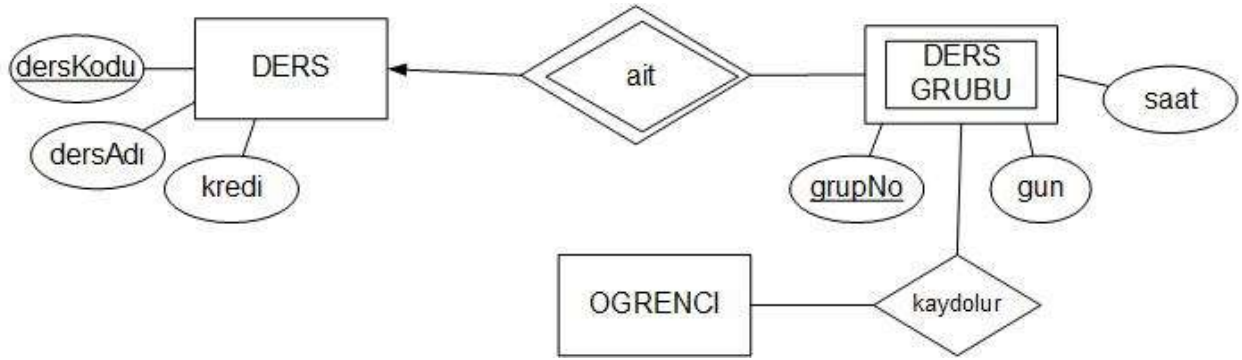
ZAYIF VARLIK

DERSGRUBU			
<u>dersKodu</u>	<u>grupNo</u>	Gun	saat
BTEP104	1	2	5,6
BTEP104	2	3	1,2
BTEP104	3	3	3,4
BETP243	1	4	7,8
BTEP243	2	5	1,2

Her ders için birden fazla ders grubu olabilir. Ancak her ders grubunun ait olduğu tek bir ders vardır. Ders gruplarını belirleyebilmek için mutlaka DERSKODU'na ihtiyacımız var!!!! Sadece derskodu kullanarak DERSGRUBU tablosunu belirlemek mümkün müdür? HAYIR!!! Ancak dersKodu ve grupNo niteliklerini birleştirerek bir belirleyici nitelik oluşturabilir.

Zayıf Varlığı güçlendirmek için yapılması gereken şey: Güçlü Varlığın anahtarını (derskodu) ödünç alıp Zayıf varlığın (varsa) Kısmi Anahtarını (grupNo) ile birleştirmek olacaktır.

Örnekler:



DERS 3 – CALIŞMA SORUSU 1 – ÇÖZÜM

