

Hızlı Başlangıç Kılavuzu

Microsoft Project 2013 önceki sürümlerden farklı görünüyor, bu nedenle en kısa sürede öğrenmenizi sağlamak için bu kılavuzu oluşturduk.

Hızlı Erişim Araç Çubuğu

Sık kullandığınız komutların sürekli görünür durumda kalması için bu alanı özelleştirin.

Şeritteki komutları keşfedin

Her şeridin grupları vardır ve her grupta bir dizi ilişkili komut bulunur.

Şeridi gösterin veya gizleyin

Şeridi göstermek veya gizlemek için **Şerit Görüntüleme Seçenekleri**'ni tıklatın veya **Ctrl+F1** tuşlarına basın.

Projeleri yönetin

Projelerinizi açın, kaydedin, yazdırın ve paylaşın. Ayrıca, bu görünümde seçenekleri ve hesap ayarlarını değiştirin.

Görünümleri değiştirin

Doğru görünümde daha hızlı çalışın. Gantt Grafiği, Görev Kullanımı, Ekip Çalışmaları Planlayıcısı veya Kaynak Sayfası'nı seçin.

Görev Adı	Süre	Başlangıç	Bitiş	by
• Pazarlama Kampanyası Planlama	205 gün	Per 08.05.14	Çar 18.06.14	
• İş Stratejisi Görünümünü Gözden Geçir	27 gün	Per 08.05.14	Cum 13.06.14	
Hizmet/ürün boşluklarını ve fırsatları belirle	5 gün	Per 08.05.14	Çar 14.05.14	
SWOT çözümlemesini tamamla	5 gün	Per 15.05.14	Çar 21.05.14	
İş modelini gözden geçir	1 gün	Per 22.05.14	Per 22.05.14	
Kuruluş pazarlama stratejisini gözden geçir	3 gün	Cum 23.05.14	Sal 27.05.14	
Yerel pazarlama stratejisini gözden geçir	1 gün	Çar 28.05.14	Çar 28.05.14	
Global pazarlama stratejisini gözden geçir	1 gün	Per 29.05.14	Per 29.05.14	
Kampanya bütçesi için pazarlama planını gözden geçir	1 gün	Cum 30.05.14	30.05.14	
Kuruluş için piyasaya çıkma çalışması oluşturun	1 gün	Pzt 02.06.14	02.06.14	
Şirket stratejisi hedeflerine uygunluğu değerlendirin	1 gün	Sal 03.06.14	03.06.14	
Rekabet avantajlarını değerlendirin				
Ürün ve hizmet sınırlarını gözden geçir				
Bir önceki kampanya performansını gözden geçirin				
İş Stratejisi Görünümünü Gözden Geçirme Tanımlarını Gözden Geçirin				
• Kampanya Kavramları Geliştirin				
Fikirleri değerlendirme süreci oluşturun				
Fikir paylaşım süreci oluşturun				
Fikirleri topla				
Fikirleri şekillendirme ve geliştirmeyi son haline getirin				
Pazar ortamını araştırın	5 gün	Sal 08.07.14	07.07.14	

Tuş İpuçlarını görüntüleyin

Klavye kullanmayı tercih ediyorsanız, şeritteki komutlara erişmenizi sağlayan tuşları görüntülemek için **Alt** tuşuna basın.

Ve evet, daha önce kullandığımız klavye kısayolları da hala kullanılabilir.

Görev tek bir konumda görüntüleyin

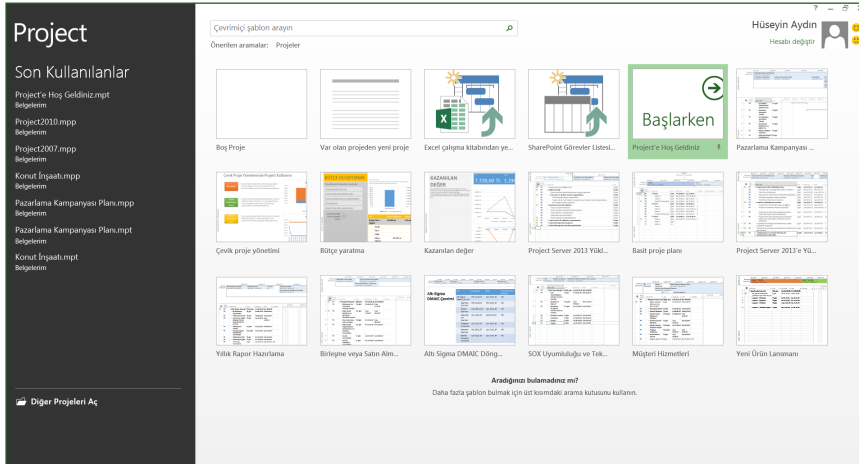
Sol tarafta, görev bilgileri kolayca taranabilecek şekilde satır ve sütunlarda gösterilir. Sağ tarafta, süre bilgileri zaman çizelgesindeki çubuklar şeklinde grafik olarak görüntülenir. İşte hepsi aynı görünümde.

Yakınlaştırın veya uzaklaştırın

Zaman çizelgesini büyütme veya küçültme için yakınlaştırma kaydırıcısını sürükleyin.

Project 2013 ile çalışmaya başlama

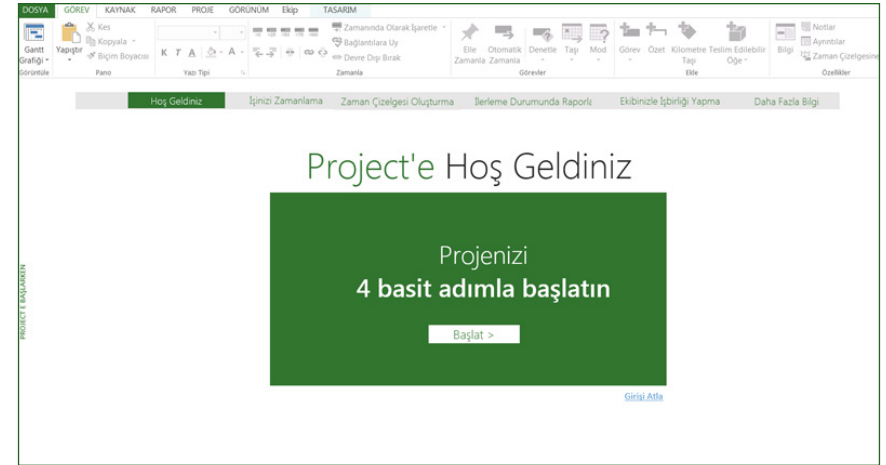
Project 2013'ü açtığınızda göreceğiniz ilk şey, yepyeni bir görünüm olacak. Ancak bu kadarıyla kalmayın. Project 2007'den bu yana ne çok geliştirme yapıldığını görmek için biraz daha yakından bakın. Project 2013 sizi boş bir dosyayla karşılamak yerine, projenizi başlatabileceğiniz bir merkeze yönlendirir. **Dosya > Yeni**'yi tıklatın ve projenizi başlatın.



Yeni proje üzerine düşürürken, sık kullanılan proje şablonlarına göz atın, Excel'deki veya SharePoint sitesindeki bilgileri içeri aktarın ya da boş bir Gantt Grafiği edinmek için **Boş Proje**'yi tıklatın. Bilgisayarınızdaki, ağınızdaki Project Online'daki, hatta OneDrive'daki eski projeleri açabilirsiniz.

Dört adımda proje yönetimi

Proje yönetimine yeni başladıysanız, Project 2013 yerleşik Proje kılavuzuyla size müthiş rahat bir başlangıç sağlar. Başlamak için **Dosya > Yeni > Başlarken'i tıklatın.**



Bu dört adımlık kılavuzla, Project'ten hiç çıkmadan görevleri zamanlamayı, zaman çizelgesi oluşturmayı, ilerleme durumunuzu raporlamayı, ardından SharePoint ve Lync kullanarak ekibinizle işbirliği yapmayı öğreneceksiniz.

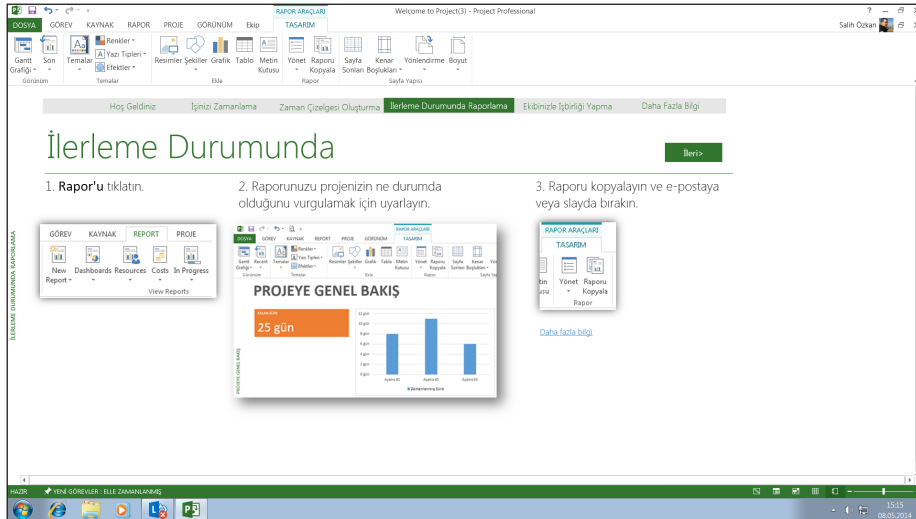
Arıyor olabileceğiniz şeyler

Aşağıdaki listeyi kullanarak Project 2013'te en yaygın kullanılan araç ve komutlardan bazılarını bulabilirsiniz.

Bunu yapmak için...	Tıklatın...	Ve şuraya bakın...
Projenizi SharePoint'te, OneDrive'da veya Project Online kullanarak bulutta açma, kaydetme, yazdırma veya paylaşma	Dosya	Backstage görünümü (bu görünümün sol tarafındaki komutları tıklatın).
Görevleri bağlama, görev bağlantılarını kesme, görevlerin ana hatlarını belirleme, proje üzerindeki çalışmayı güncelleştirme veya kilometre taşı oluşturma	Görev	Zamanlama grubu.
Kişi ekleme, iş yükünü azaltma, kaynak havuzu oluşturma	Kaynak	Ekle, Atama ve Düzey grupları.
Görsel rapor oluşturma, raporu Excel veya Visio'ya aktarma veya projeleri karşılaştırma	Rapor	Rapor görüntüle grubu.
Projeniz için temel ayarlama, ana proje oluşturma veya görevler için ÇÇY kodları oluşturma	Proje	Ekle, Özellikler ve Zamanla grupları.
Proje verilerini Gantt Grafiği'nde, zaman çizelgesinde veya takvimde görüntüleme	Görünüm	Görev Görünümleri, Bölünmüş Görünüm ve Kaynak Görünümleri grubu.

Proje verilerini gösterme

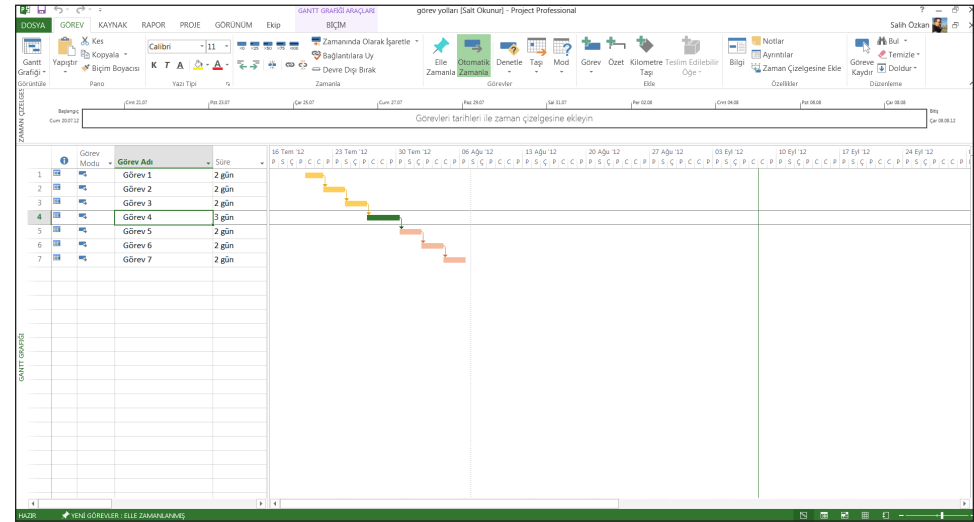
Project 2013'le, verilerinizi başka bir programa aktarmanıza gerek kalmadan yeni, renkli ve profesyonel raporlar oluşturabilirsiniz. Resimler, grafikler, animasyonlar, bağlantılar ve daha fazlasını ekleyin; proje durumu bilgisini katılımcılarınızla ve ekip üyelerinizle açık ve etkin bir şekilde paylaşmanız için gereken tüm öğeleri ekleyebilirsiniz.



Rapor sekmesini tıklayın (Project 2013'te yeni eklendi), ardından istediğiniz raporu seçin. Rapor çizim araçlarının birçoğu Excel, Word, PowerPoint ve Project'te aynıdır.

Görev yollarını izleme

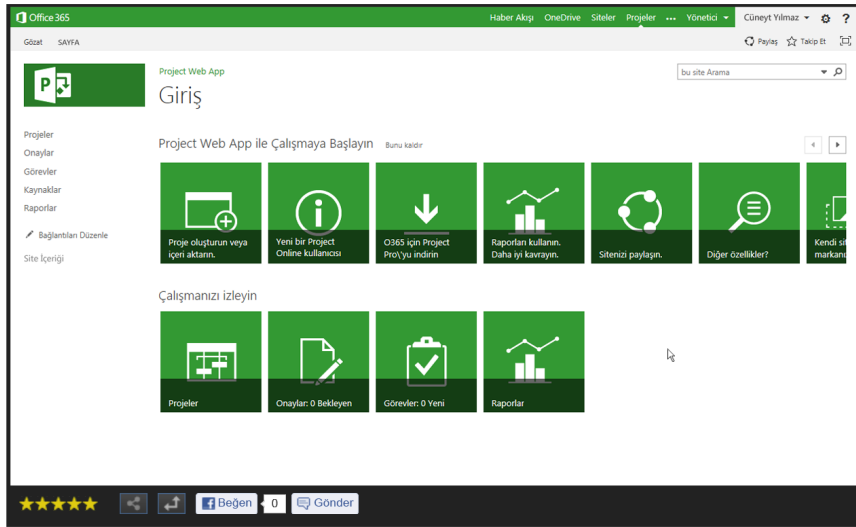
Gantt grafiğinizin spagetti yığını gibi mi görünüyor? Karmaşık bir projede, Gantt Grafiğiniz iç içe geçmiş anlamsız çubuklar ve bağlantı çizgileri gibi görünebilir. Bu durumu anlaşılır bir hale getirmek için, herhangi bir görevin bağlantı zincirini (veya görev yolunu) vurgulayabilirsiniz. Gantt Grafiği'nde **Biçim > Görev Yolu'nu tıklattın.**



Bir görevi tıklattığınızda, bunun tüm öncül görevleri tek renkle ve ardıl görevleri de başka bir renkle gösterilir.

Project Online'ı kullanma

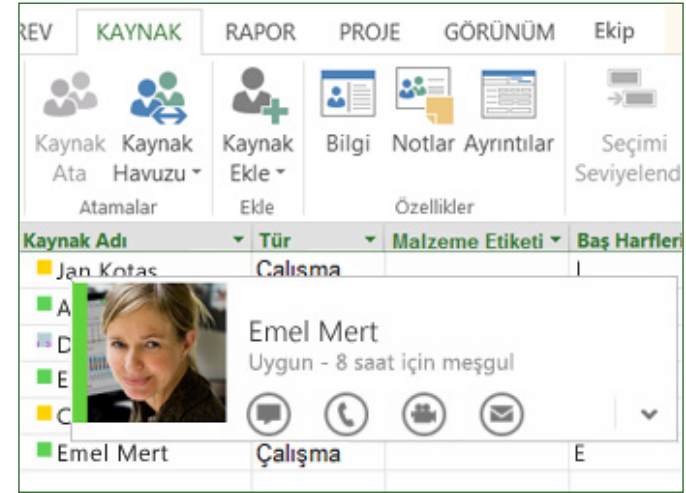
Project Online kullanıyorsanız, hemen her yerden, hatta Project 2013 yüklü olmayan bilgisayarlardan bile Project'in tam sürümüne erişebilirsiniz. Tüm ihtiyacınız olan bir Internet bağlantısı ve Windows 7 veya üstünü çalışan bir bilgisayardır.



Project Online'la hizmet güncelleştirmeleri otomatik olarak gerçekleştirildiğinden her zaman en son sürümüne sahip olursunuz.

Ekibinizle konuşma

Kuruluşunuzda Lync 2013 kullanıyorsanız, Project 2013'te ekip üyelerinizle bağlantıda kalmanıza yardımcı olacak yeni yollar vardır. Project'ten hiç çıkmadan ilerleme durumu güncelleştirmeleri alabilir, hızlıca sorular sorabilir ve hatta uzun vadeli strateji tartışmaları yürütebilirsiniz. Farenizle bir adın üzerine gelip anlık ileti oturumu, e-posta ve hatta telefon araması başlatmanız yeterlidir.



Ayrıca, projenizin durumuyla ilgili son haberleri almak için ekip üyelerinizden biriyle görüşmek, bir katılımcının sorusunu yanıtlamak veya dünyanın öbür ucundaki bir satıcıyla yüz yüze görüşmek için görüntülü sohbeti kullanabilirsiniz.

Henüz Project 2013'ü olmayan kişilerle birlikte çalışma

Burada, Project'in eski bir sürümünü kullanan kişilerle dosya paylaşır veya dosya alışverişinde bulunurken düşünmeniz gereken bazı noktaları bulabilirsiniz.

Project 2013'te...	Ne olur?	Ne yapmalıyım?
Project 2007'de oluşturulmuş bir projeyi açıyorsunuz.	<p>Proje Project 2013'te açılır, ama başlık çubuğunda [Uyumluluk Modu] sözcüklerini görürsünüz. Bu size, projenin eski bir dosya biçiminde kaydedilmiş olduğunu ve bu dosya biçiminde zaman çizelgesi, el ile zamanlanmış görevler ve yeni alanlar gibi yeni özelliklerin tanınmadığını belirtir.</p> <p>Project 2013'ün sunduğu özelliklerin tümünü kullanmak istiyorsanız, projeyi en yeni dosya biçimine dönüştürmeniz gerekir.</p>	<p>Eski projeyi dönüştürmeden önce, hala Project 2007 kullanan kişilerle işbirliği yapmanızın gerekip gerekmediğini düşünün. Gerekliyse, Uyumluluk Modu'nda çalışmaya devam etmelisiniz.</p> <p>Projede çalışan kimse Project 2007 kullanmıyorsa, en iyisi projeyi en yeni biçime dönüştürmektir. Bunu yapmak için, Dosya > Kaydet'i tıklatın. Projeyi 2013 biçiminde kaydedip kaydetmeyeceğiniz sorulur.</p>
Projenizi Project 2010 dosyası olarak kaydediyorsunuz.	<p>Proje, Project 2013'te hiçbir özellik sınırlaması olmadan açılır.</p>	<p>Dosya biçimini yükseltmeniz gerekmez. Project 2010 ve Project 2013 biçimlerindeki projeler hiçbir dönüştürme yapılmadan paylaşılabilir ve birlikte kullanılabilir.</p>
Projenizi Project 2007 biçiminde kaydediyorsunuz.	<p>Projenin sürümü Project 2007'ye düşürüldüğünde, Project 2013'te sağlanan yeni özellikler (el ile zamanlama, görsel raporlama, yeni alanlar ve zaman çizelgesi görünümü) kapatılır; ancak bu işlem projenin hala Project 2007 kullananlarla paylaşma uyumlu olmasını sağlar.</p>	<p>Projeyi Project 2013'ten daha eski olan Project 2007 biçimine dönüştürdükten sonra, el ile zamanlama, görsel raporlama, yeni alanlar ve zaman çizelgesi görünümü gibi daha yeni özellikleri kullanmış olabileceğiniz görünümü incelediğinizden emin olun. Yeni özelliklerle oluşturulan proje verileri Project 2007 biçiminde görünür veya düzenlenebilir olmayabilir.</p>